

spectro::lyser V3

Hochleistungs-Online-Wasserqualitätsüberwachung - Fingerprints und Spektralalarme - AFS, Trübung, NO3-N, CSB, BSB, TOC, DOC, UV254, Farbe, BTX, O3, HS

- Simplicity** Kommuniziert direkt mit Ihrem Smartphone via WLAN
- Ingenuity** Eingebauter Web-Server, IoT-fähig
- Transparency** Übermittelt den Sensorstatus über den optischen Informationsring
- Precision** Bietet ein neues Maß an Messpräzision in allen Anwendungen
- Integrity** Mit 10 000 Sensoren im Feld wissen wir, was Kunden von leistbaren Spektrometersonden erwarten

3x stabiler und präziser*
 spectro::lyser V2

100x mehr Kommunikationsfähigkeiten*
 spectro::lyser V2

6x höhere Messgeschwindigkeit*
 spectro::lyser V2

12 000x mehr Onboard-Speicher*
 spectro::lyser V2

10x mehr Energieeffizienz*
 spectro::lyser V2

* ... der unangefochtene Marktführer in allen Disziplinen.

Verwenden Sie die Sonde im Stand-Alone-Betrieb oder mit dem con::cube V3 Bediengerät

Der spectro::lyser V3 ist vielseitig einsetzbar. Verbinden Sie ihn einfach über WLAN mit Ihrem Mobilgerät. Über die benutzerfreundliche Weboberfläche lo::Tool können Sie den spectro::lyser V3 konfigurieren und Daten visualisieren. Für noch mehr Verbindungs- und Schnittstellenoptionen zu anderen Sensoren, SCADA-

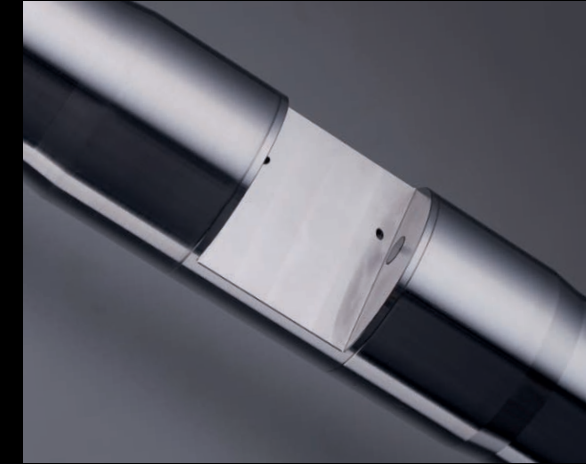
Systemen oder zentralen Datenbanken ist der con::cube V3 die perfekte Lösung. Der con::cube ist ein kompaktes und vielseitiges Bediengerät für die Datenverwaltung und Steuerung von Messstationen. Auf Grund seines geringen Energieverbrauchs ist es möglich den con::cube an abgelegenen Orten über Solarpaneele zu betreiben.



Mobilgerät mit lo::Tool



con::cube V3 Bediengerät mit moni::tool



HEADQUARTERS

s::can Messtechnik GmbH
 Brigittagasse 22-24
 1200 Vienna, AUSTRIA
 T: +43 / 1 / 219 73 93
 F: +43 / 1 / 219 73 93-12
 sales@s-can.at, www.s-can.at

CHINA

Rm D /17F Building B
 1118 Changshou Rd.
 200042 Shanghai
 T: (+86-21) 34 06 03 11
 F: (+86-21) 34 06 03 11
 lxiao@s-can.cn, www.s-can.cn
 Status: Representative Office

FRANCE

s::can France SARL
 370 route de Saint Canadet
 13100 Aix en Provence
 T: + 33 4 42 20 35 01
 F: + 33 9 82 25 35 01
 sales@s-can.fr, www.s-can.fr
 Status: Affiliate

ITALY

s::can contact Italy
 Alessandro Morra
 T: +39 333 983 5634
 amorra@s-can.at
 Status: Regional Sales Manager

MEXICO

s::can Mexico Sistemas de
 Medición S. de R.L. de C.V
 sales@s-can.mx
 www.s-can.mx
 Status: Affiliate

PORTUGAL

s::can contact Portugal
 Vincenzo Rocca
 T: +351 91 569 4663
 vrocca@s-can.at
 Status: Regional Sales Manager

SPAIN

s::can Iberia Sistemas de
 Medición S.L.U.
 Ciutat de Granada 28 bis,
 1a Planta, 08005 Barcelona
 T: +34 930 218 447
 sales@s-can.es, www.s-can.es
 Status: Affiliate

USA

s::can Measuring Systems LLC
 38C George Leven Drive
 North Attleboro, MA 02760
 T: +1 (888) 694-3230
 F: +1 (888) 469-5402
 sales@s-can.us, www.s-can.us
 Status: Affiliate

s::can
 Intelligent. Optical. Online.

light. speed ahead.

Der neue spectro::lyser V3

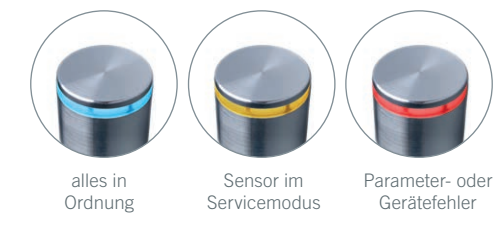


s::can
 Intelligent. Optical. Online.



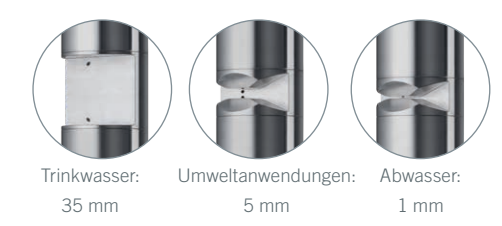
Optischer Informationsring

Die Farbe des optischen Informationsrings signalisiert den Sensorstatus.



Drei verschiedene optische Pfadlängen

Der perfekte Messbereich und Genauigkeit für jede Anwendung.



Revolutionäre Präzision

Verbesserte optische Leistung und intelligente Algorithmen.

Schnelles Messintervall

Messungen alle 10 Sekunden möglich, Ereignisse werden sofort erkannt.

8 GB integrierter Speicher

Kapazität zur Datenspeicherung über mehrere Jahre.

Extrem energieeffizient

Schlafmodus mit nur 2mW Stromverbrauch.

Drahtlose Kommunikation

Kommuniziert direkt mit Ihrem Mobilgerät via WLAN. Kein extra Bediengerät notwendig.

Integrierter Webserver - IoT-fähig

Keine extra Software zum Konfigurieren der Sonde nötig.

Drahtlose Kommunikation – Io::Tool

Intuitives Web-Interface für die Daten-Visualisierung und Konfiguration des spectro::lyser V3.

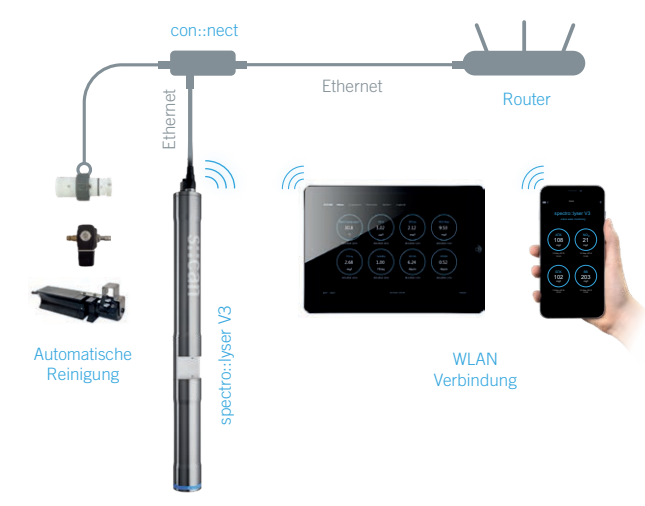


Alle Daten auf einen Blick auf Ihrem Mobilgerät

Io::Tool visualisiert aktuelle Messwerte, Zeitreihen, Fingerprints und Statusinformationen.

Intelligente IoT-fähige Spektrometersonde mit integriertem Webserver für smarte Wasserqualitäts-Überwachung

Konfigurieren Sie Ihren spectro::lyser, installieren Sie neue Parameter und führen Sie Kalibrationen durch.



spectro::lyser V3 in Stand-Alone-Anwendungen

Dank der Funkverbindung über WLAN in Kombination mit Ethernet, kann der spectro::lyser als Stand-Alone-Gerät verwendet werden.

Wählen Sie Ihre Parameter

Konfigurieren Sie Ihren spectro::lyser für die Anforderungen Ihrer Anwendung. Sie zahlen nur für Parameter, die Sie messen wollen. Neue Parameter können jederzeit hinzugefügt werden.

	Trinkwasser		Umweltanwendungen		Kommunales Abwasser			Industrieanwendungen			
	Trinkwasser	Grundwasser	Fluss/Umweltanwendungen	Meerwasser	Ablauf	Belebung	Zulauf	Molkerei	Papierindustrie Zulauf	Papierindustrie Ablauf	Brauerei
	D	G	R	O	E	A	I	M	P	Q	B
AFS											
TS											
Trübung											
Farbe app / true											
TOC											
DOC											
BSB											
CSB / CSBf											
NO3-N / NO3											
Chloramine											
HS											
O3											
CLD											
Chi-a											
BTX											
UV254 t / UV254 f											
UV436 t / UV436 f											
1 Wellenlänge											
Temperatur											
Fingerprint											
Fingerprint komp.											

Konfigurieren Sie Ihren spectro::lyser, installieren Sie neue Parameter und führen Sie Kalibrationen durch.

